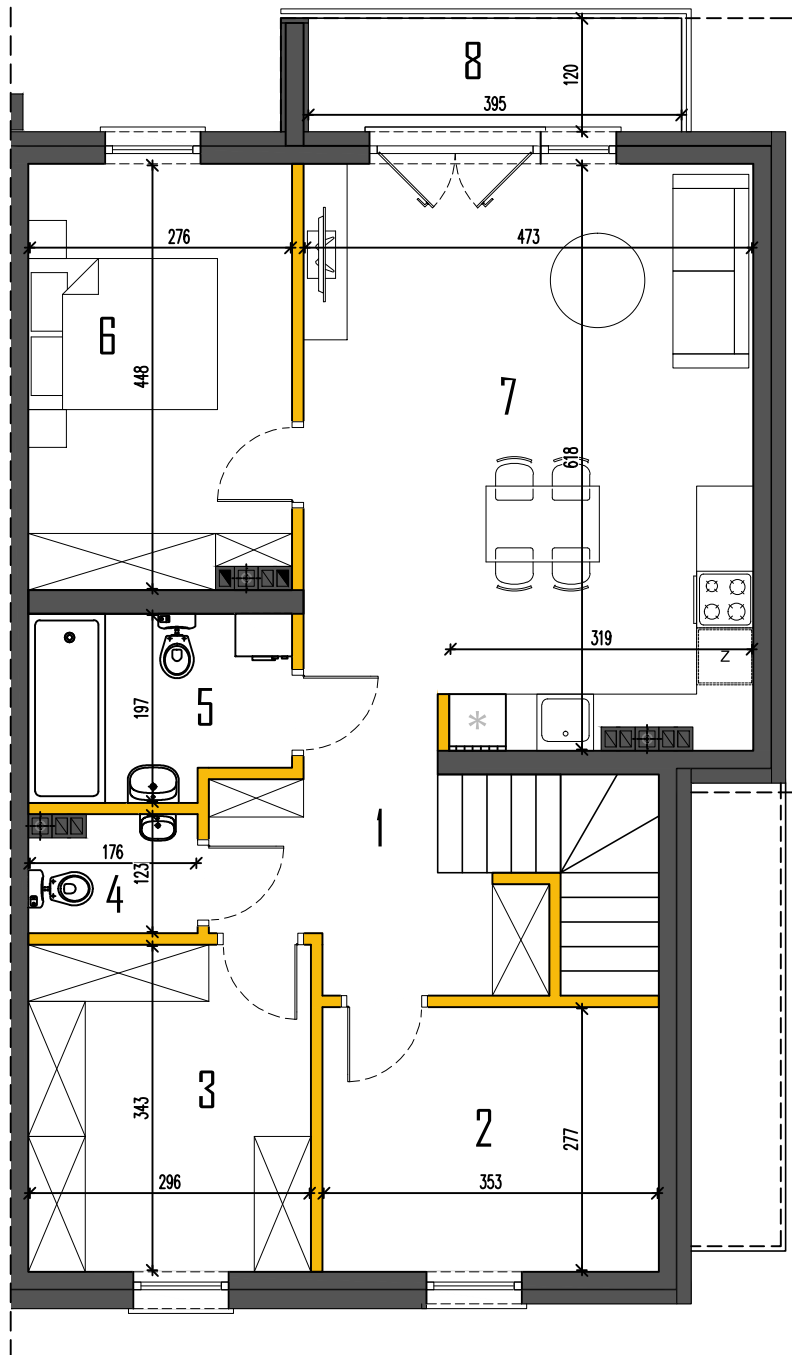


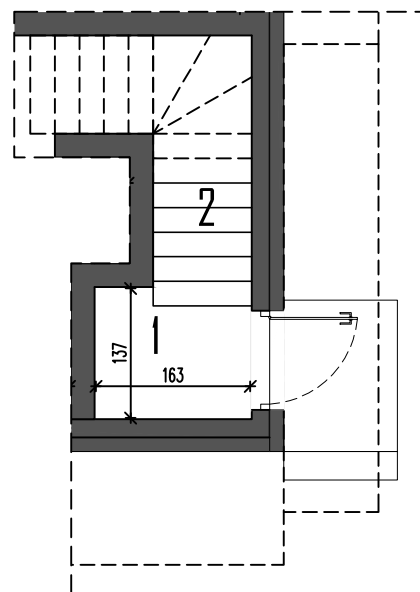
# RZUT PIĘTRA



## LOKALIZACJA



## RZUT PARTERU



# MARKI UL. GLINIECKA

**BUDYNEK 3**

**LOK.2**

**POWIERZCHNIA UŻYTKOWA**

**76,33m<sup>2</sup>**

|                      |             |
|----------------------|-------------|
| <b>PARTER</b> .....  | <b>2,04</b> |
| 1. PRZEDSIONEK ..... | 2,04        |
| 2. SCHODY WEW.....   | 4,22*       |

|                              |              |
|------------------------------|--------------|
| <b>PIĘTRO</b> .....          | <b>76,33</b> |
| 1. HOL.....                  | 6,52         |
| 2. POM. GOSP.....            | 9,78         |
| 3. GARDEROBA.....            | 10,15        |
| 4. WC.....                   | 1,94         |
| 5. ŁAZIENKA.....             | 5,07         |
| 6. POKÓJ.....                | 12,07        |
| 7. SALON+ANEKS KUCHENNY..... | 28,76        |
| 8. BALKON.....               | 4,74*        |

(..)\* - POWIERZCHNIE NIE WLICZONE DO POWIERZCHNI UŻYTKOWEJ

**BIURO SPRZEDAŻY**  
KREDYTY HIPOTECZNE. MIESZKANIA

ul. Powstańców 33 lok. U14,  
05-091, Żąbki  
www.biurosprzedazy.com.pl  
biuro@biurosprzedazy.com.pl  
**tel. 604 771 746**